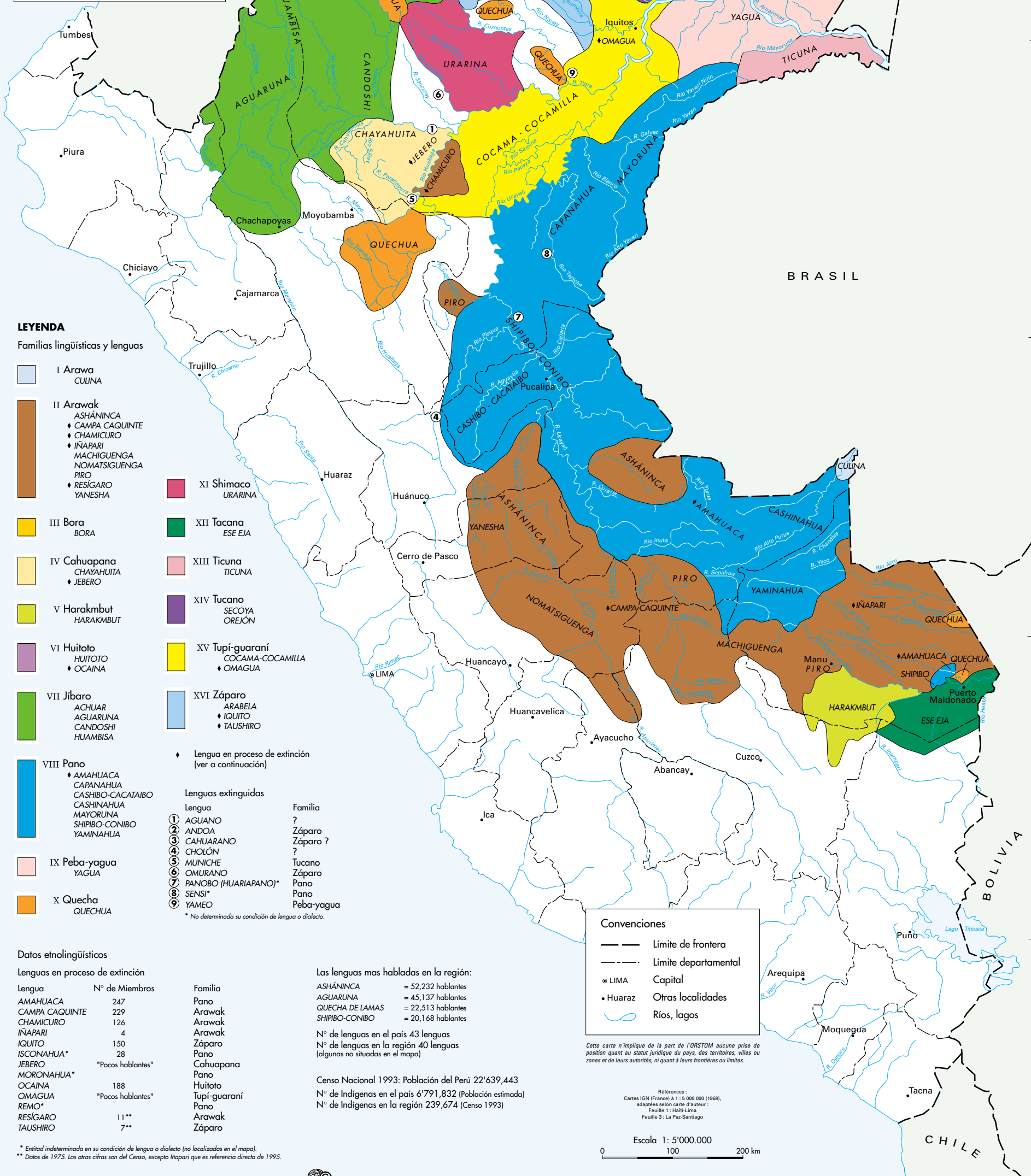


# Lenguas indígenas de la Amazonia peruana

Mapa e datos elaborados por:  
Ines Pozzi-Escot, Gustavo Solis F. y Fernando García R.

Coordinación: F. Queixalós y O. Renault-Lescure



### LEYENDA

Familias lingüísticas y lenguas

- I Arawa  
CULINA
  - II Arawak  
ASHÁNINCA  
♦ CAMPA CAQUINTE  
♦ CHAMICURO  
♦ INÁPARI  
MACHIGUENGA  
NOMATSIQUENGA  
PIRO  
♦ RESÍGARO  
YANESHA
  - III Bora  
BORA
  - IV Cahuapana  
CHAYAHUITA  
♦ JEBERO
  - V Harakmbut  
HARAKMBUT
  - VI Huitoto  
HUITOTO  
♦ OCAINA
  - VII Jíbaro  
ACHUAR  
AGUARUNA  
CANDOSHI  
HUAMBISA
  - VIII Pano  
♦ AMAHUACA  
CAPANAHAUA  
CASHIBO-CACATAIBO  
CASHINAHUA  
MAYORUNA  
SHIPIBO-CONIBO  
YAMINAHUA
  - IX Peba-yagua  
YAGUA
  - X Quecha  
QUECHUA
  - XI Shimaco  
URARINA
  - XII Tacana  
ESE EJA
  - XIII Ticuna  
TICUNA
  - XIV Tucano  
SECOYA  
OREJÓN
  - XV Tupí-guaraní  
COCAMA-COCAMILLA  
♦ OMAGUA
  - XVI Záparo  
ARABELA  
♦ IQUITO  
♦ TAUSHIRO
- ♦ Lengua en proceso de extinción (ver a continuación)
- Lenguas extinguidas**
- |                        |            |
|------------------------|------------|
| Lengua                 | Familia    |
| ① AGUANO               | ?          |
| ② ANDOA                | Záparo     |
| ③ CAHUARANO            | Záparo ?   |
| ④ CHOLÓN               | ?          |
| ⑤ MUNICHE              | Tucano     |
| ⑥ OMURANO              | Záparo     |
| ⑦ PANOBO (HUARIAPANO)* | Pano       |
| ⑧ SENSI*               | Pano       |
| ⑨ YAMEO                | Peba-yagua |
- \* No determinada su condición de lengua o dialecto.

### Datos etnolingüísticos

Lenguas en proceso de extinción

Lengua	Nº de Miembros	Familia
AMAHUACA	247	Pano
CAMPA CAQUINTE	229	Arawak
CHAMICURO	126	Arawak
INÁPARI	4	Arawak
IQUITO	150	Záparo
ISCONAHUA*	28	Pano
JEBERO	"Pocos hablantes"	Cahuapana
MORONAHUA*		Pano
OCAINA	188	Huitoto
OMAGUA	"Pocos hablantes"	Tupí-guaraní
REMO*		Pano
RESÍGARO	11**	Arawak
TAUSHIRO	7**	Záparo

Las lenguas mas habladas en la región:

ASHÁNINCA	= 52,232 hablantes
AGUARUNA	= 45,137 hablantes
QUECHA DE LAMAS	= 22,513 hablantes
SHIPIBO-CONIBO	= 20,168 hablantes

Nº de lenguas en el país 43 lenguas  
Nº de lenguas en la región 40 lenguas  
(algunas no situadas en el mapa)

Censo Nacional 1993: Población del Perú 22'639,443  
Nº de Indígenas en el país 6'791,832 (Población estimada)  
Nº de Indígenas en la región 239,674 (Censo 1993)

### Convenciones

- — — — — Límite de frontera
- - - - - Límite departamental
- LIMA Capital
- Huaraz Otras localidades
- ~ ~ ~ Ríos, lagos

Cette carte n'implique de la part de l'ORSTOM aucune prise de position quant au statut juridique du pays, des territoires, villes ou zones et de leurs autorités, ni quant à leurs frontières ou limites.

Referencias:  
Cartes IGN (France) à 1:5 000 000 (1968),  
adaptées selon carte d'auteur.  
Feuille 1: Huiti-Lima  
Feuille 3: La Paz-Santiago

Escala 1: 5'000.000  
0 100 200 km