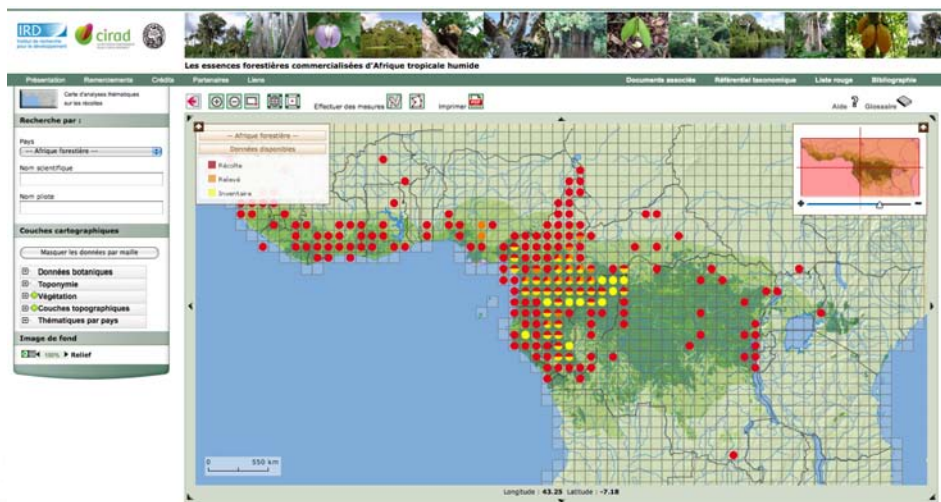


phyto-afri

un WebSIG sur
les essences forestières commercialisées
d'Afrique tropicale humide

phyto-afri.ird.fr

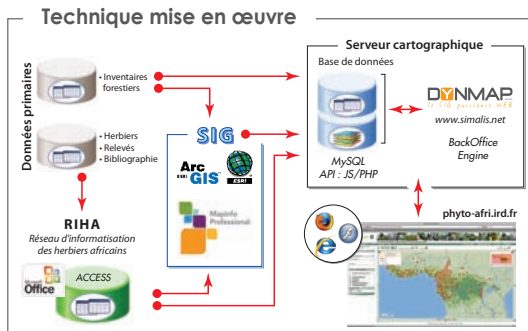


Conditions d'utilisation | © 2003 - 2010 - IRD - CIRAD - INRA - INRAE - DSV

Contexte

L'adhésion des pays du Bassin du Congo à la Convention sur la diversité biologique (CDB) et la mise en œuvre des concepts du développement durable ont amené ces pays à mettre en place de **nouvelles législations et politiques d'exploitation industrielle** des bois d'œuvre tropicaux.

Le projet de rassembler et d'utiliser les données très diverses existant sur les arbres tropicaux africains répond à une recommandation formulée lors du séminaire relatif à « **La gestion des forêts denses africaines aujourd'hui** », organisé par le projet FORAFRI (Appui à la recherche forestière et au transfert des connaissances scientifiques, Libreville, Gabon, 12-16 oct 1998).

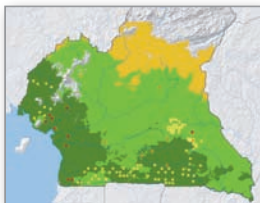


Objectifs

- **Consulter** les données primaires
- **Visualiser** la distribution des échantillons d'herbier, des relevés floristiques et des inventaires forestiers
- **Accéder** à des données complémentaires
- **Proposer** des **outils d'analyse** et de recherche scientifique
- **Mesurer** des aires et des distances
- **Réaliser** des cartes à la demande et les **imprimer**



Extrait de la Flore du Cameroun



Extrait du Cameroun, données botaniques du moabi avec thématique du domaine floristique



Echantillon d'herbier *Afelia pachybola* Harms

Consultation des données primaires

Le WebSIG « phyto-afri » est une application qui rassemble **les données botaniques collectées depuis le XIX^e siècle** sur les pays de l'Afrique tropicale humide.

Il permet de visualiser **la répartition des espèces** depuis le lieu de collecte jusqu'à l'échelle du continent, d'**analyser** et de **consulter** les données via une base de données contenant plus d'un **millier de références**.

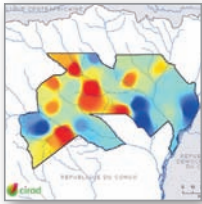


Recherche par...

PAYS

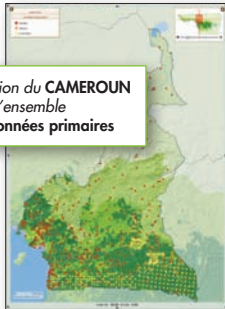
nom SCIENTIFIQUE

nom PILOTE



Extrait d'une carte d'inventaire :
La variation de la densité du kospo
dans les forêts du Nord-Congo

Sélection du **CAMEROUN**
avec l'ensemble
des données primaires



Distribution de
l'**ozigo** à l'échelle
de l'Afrique forestière

Analyses



Carte de la distribution des espèces
sous le nom pilote **longhi**

Fiche descriptive
à partir d'un lieu
d'inventaire forestier



Ce WebSIG offre des possibilités d'**évolution** et d'**adaptation** en fonction des **thématiques** et des **enjeux actuels** :

- Inventaire et conservation de la biodiversité
- Changements climatiques
- Exploitation durable



Entandrophragma ayemense (MELIACEAE)

Crédits

Hervé Chevillotte (IRD)
Charles Doumenge (CIRAD)
Nicolas Fauvet (CIRAD)
Jean-Louis Guillaumet (MNHN)
Catherine Valton (IRD)



IRD - Institut de recherche pour le développement
CIRAD - Centre international en recherche agronomique pour le développement
MNHN - Muséum national d'histoire naturelle
HNC - Herbar national du Cameroun
IEC - Herbar national du Congo
BANG - Herbar national de la RCA
SEP - Sud expert plantes (MAE)



Balfourea toxisperma (SAPOTACEAE)



Decryodes buettneri (BURSERACEAE)



Decryodes buettneri (BURSERACEAE)

